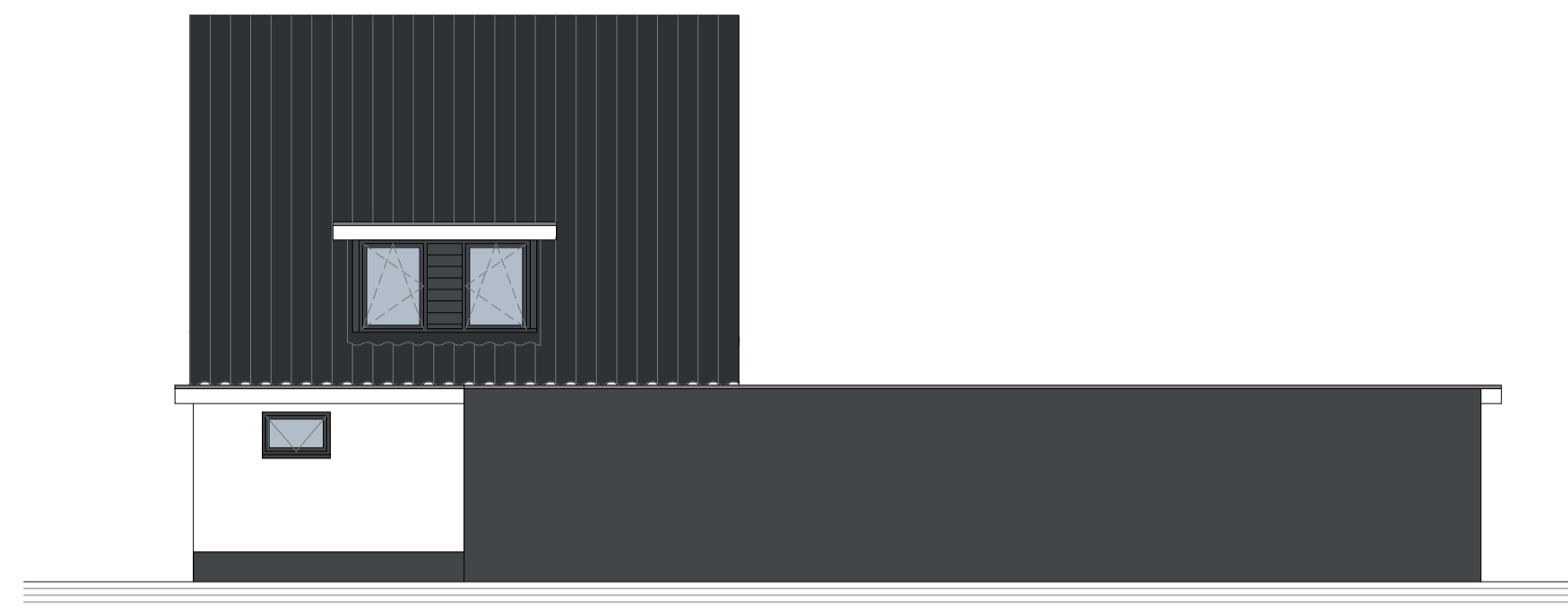
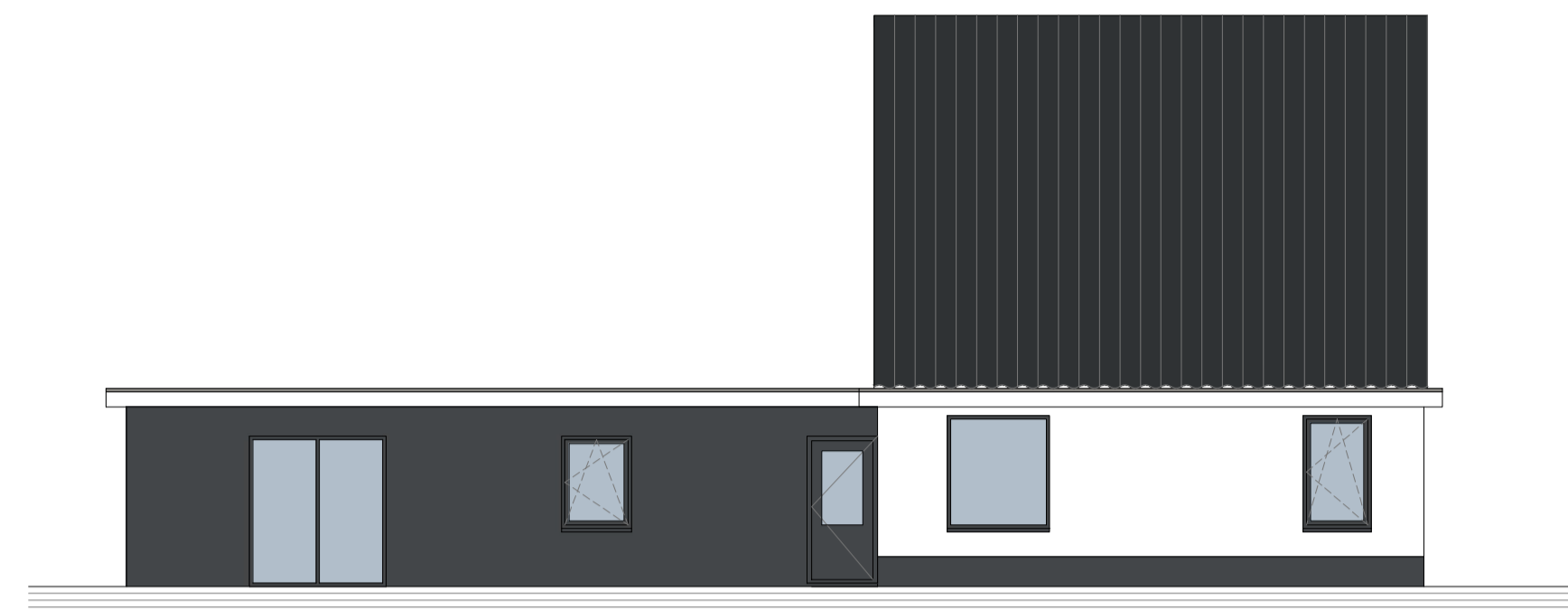




Voorgevel gewijzigd



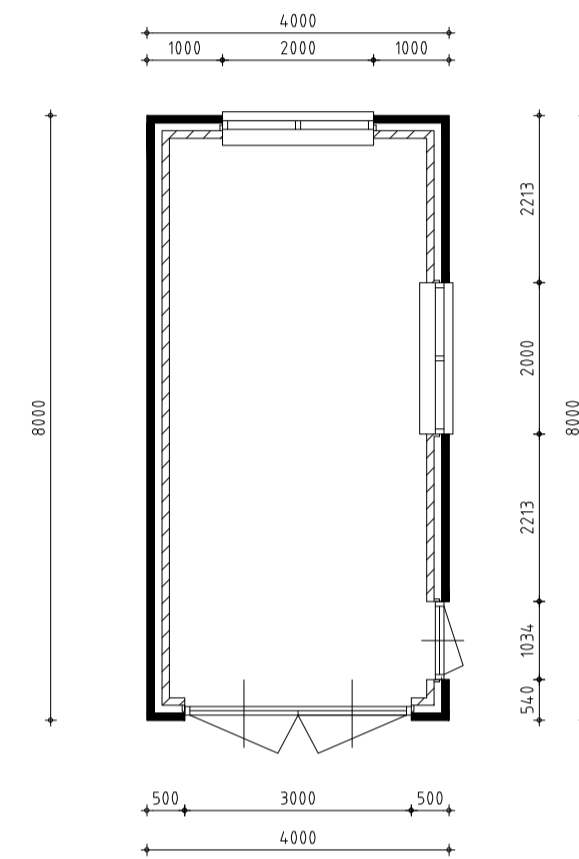
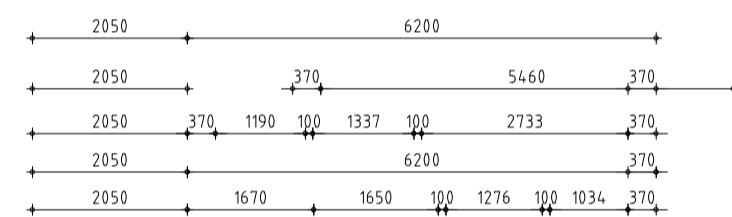
Rechter zijgevel gewijzigd



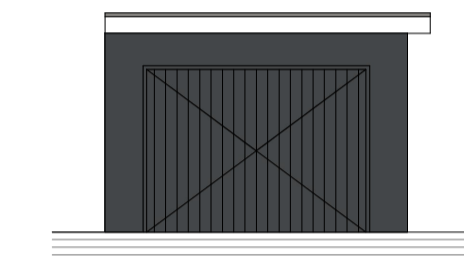
Linker zijgevel gewijzigd



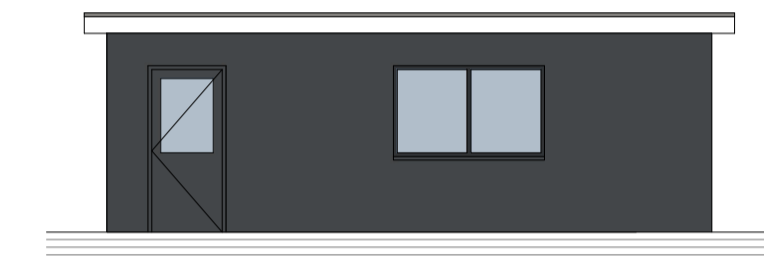
Achtergevel gewijzigd



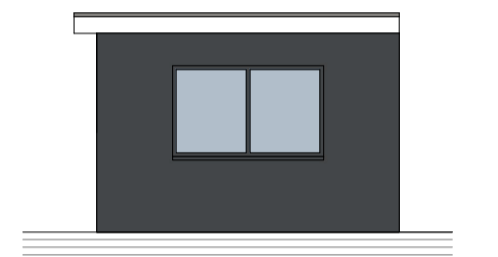
Plattegrond garage



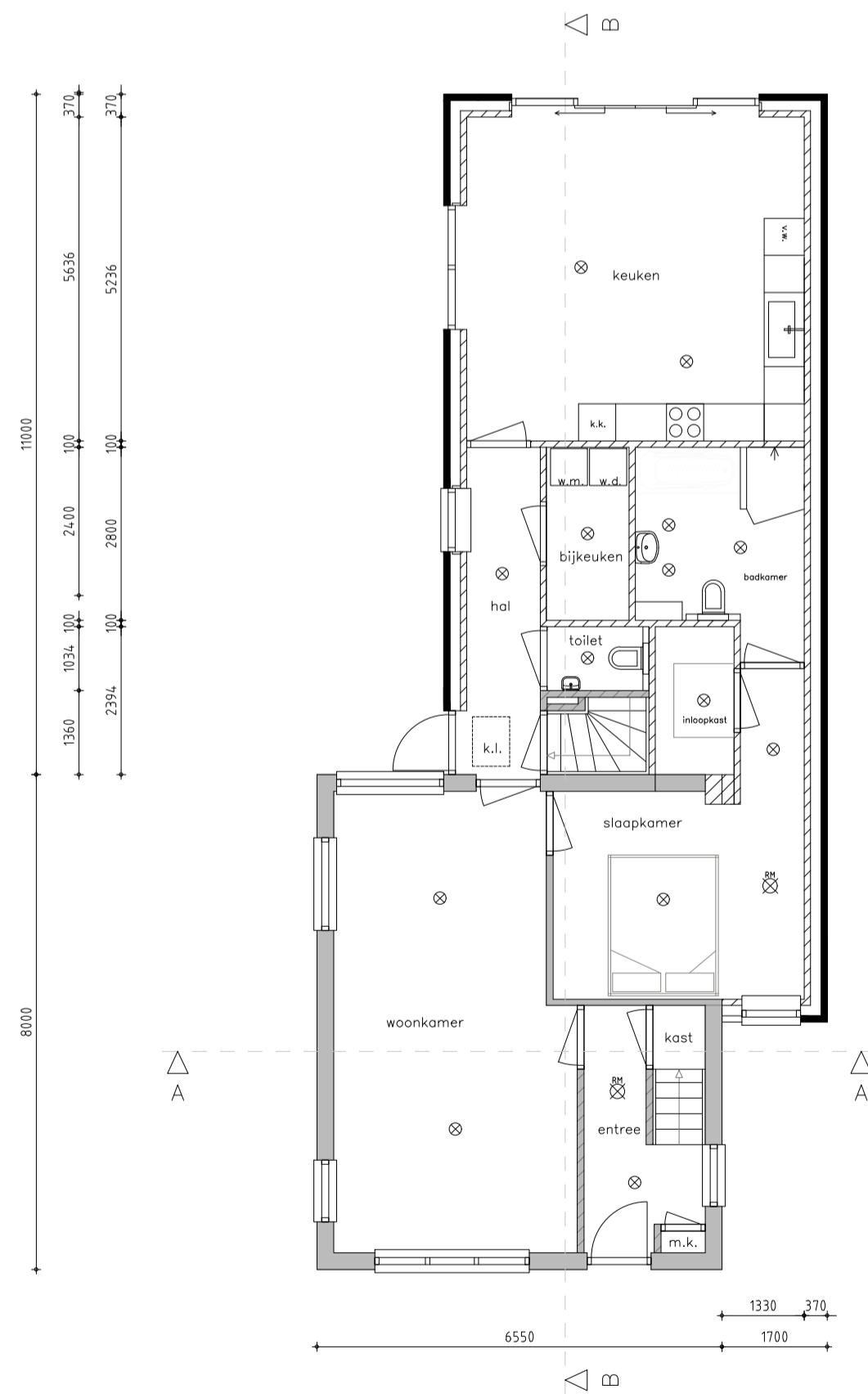
Voorgevel garage



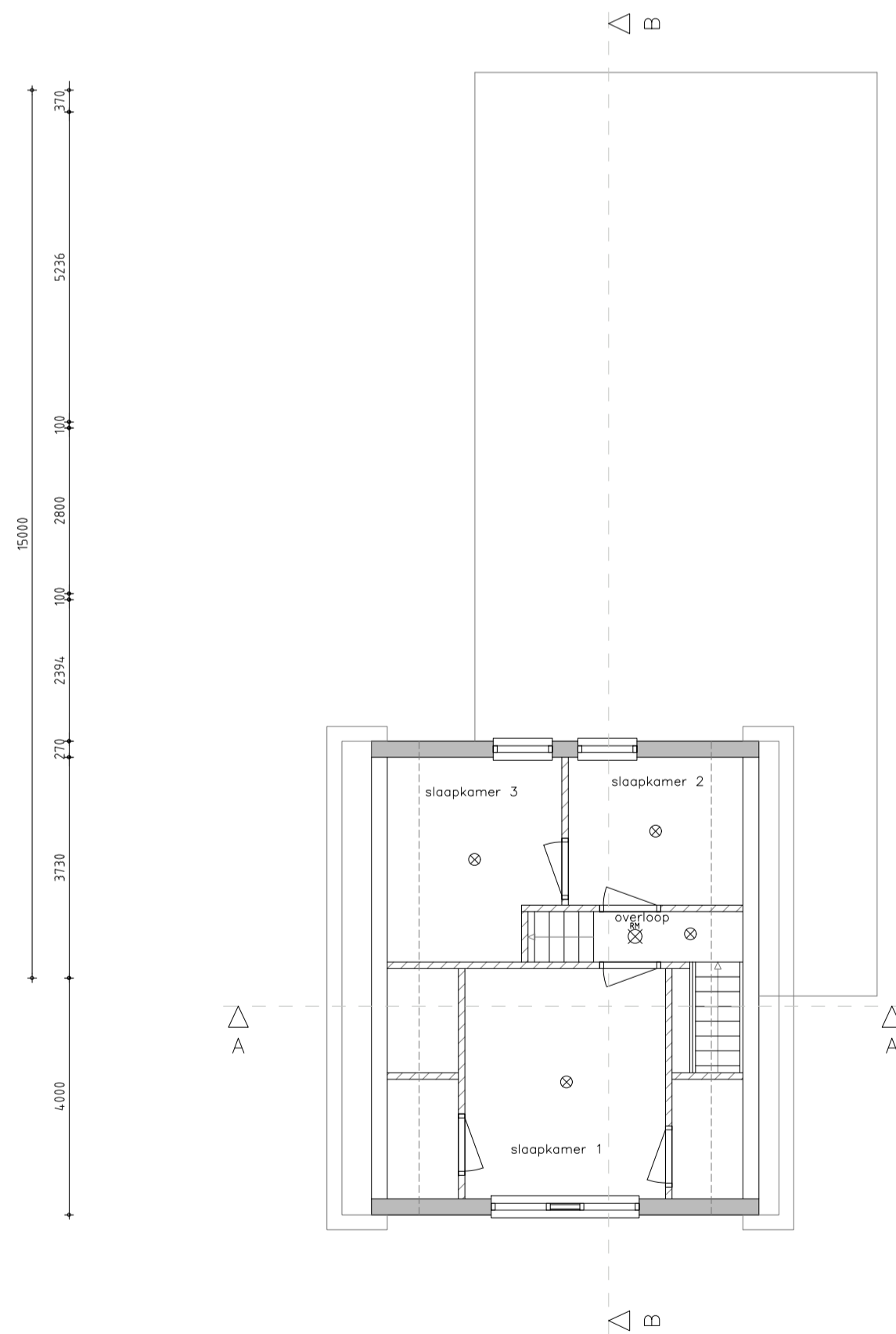
Rechterzijgevel garage



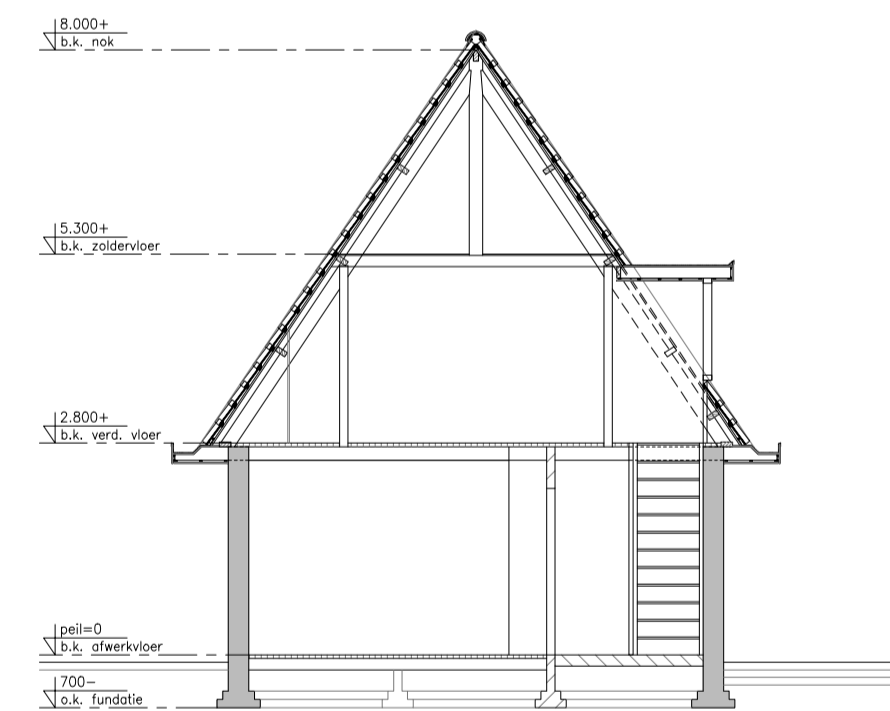
Achtergevel garage



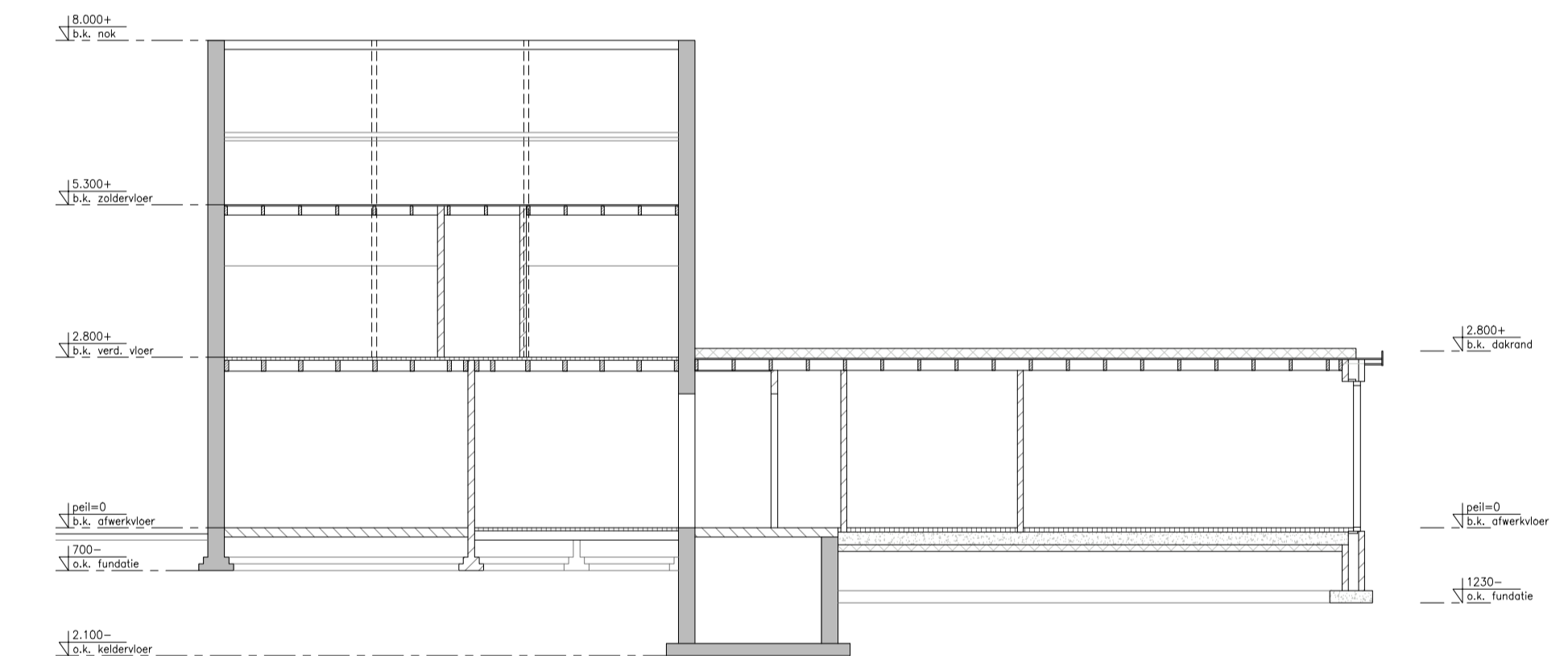
Begane grond gewijzigd



Eerste verdieping gewijzigd



Doorsnede A-A ongewijzigd



Doorsnede B-B gewijzigd

KLEUR- EN MATERIAALSTAAT:

Dakpannen	Keramisch	Zwart
Raamdeuren	Hardsteen	Natuur
H.w.o.'s	Zink	Natuur
Dakbedekking	Bitumen	Antraciet
Dakkappen	Zink	Natuur
Gevels	Bakstenen	Wit gekleimd
Gevels aanbouw	Bakstenen	Antraciet
Kozijnen	Hardhout	RAL 7021
Ramen	Hardhout	RAL 7021
Voordeur	Hardhout	RAL 7021
Overige deuren	Hardhout	RAL 7021
Gaten en boeien	WRC	RAL 9010
Trasraam	Bakstenen	Antraciet

BENVOOI:

	Rookmelder
	Plafondlichtpunt
	Kruipruik

ALGEMEEN:

- Veiligheidsjas conform NEN 3569
- Alle maten en onderdelen in het werk na te meten en te controleren.
- Voor alle onderdelen de verwerkingsvoorschriften van de betreffende leveranciers hanteren.
- Constructie onderdelen uitsluitend conform opgave constructeur.
- Definitieve uitwerking E- en W-installaties volgens installateur.
- Electra minimaal conform NEN 1010, E.e.a. conform uit te werken plan installateur.
- Optische rookmelders in serie geschakeld, aangesloten op het elektronet en voorzien van een batterij.

INBRAAKWERENDHEID:

Deuren, ramen en kozijnen in uitwendige scheidingsconstructies, die volgens NEN 5087 bereikbaar zijn voor inbraak, hebben een volgens NEN 5096 bepaalde inbraakwerendheid, die voldoet aan weerstandsklasse 2.

INTEGRAAL TOEGANKELIJKHEIDSECTOR:

Er mogen geen hoogteverschillen > 0,02m/aanwezig zijn.

STERKTE BIJ BRAND:

Hoofddraagconstructie minimaal 60 minuten brandwerend.

BESCHERMING TEGEN GELUID VAN INSTALLATIES:

Installatie geluidsniveau maximaal 30 dB, volgens NEN 5077.

LUCHTDICHTHEID:

In alle uitwendige scheidingsconstructies zullen t.p.v. aansluitingen tussen verschillende bouwmaterialen luchtdichtingen en kierdichtingen worden aangebracht zodat de luchtvoedstroom, conform NEN 2886, < 0,2m³/s is.

WERING VAN VOCHT BUITEN:

Alle uitwendige scheidingsconstructies en scheidingsconstructie tussen begane grondvloer en kruipruimte worden waterdicht uitgevoerd (conform art. 3.21 van het bouwbesluit).

WERING VAN VOCHT BINNEN:

Sanitaire ruimtes van keramische vloer- en wandtegels, wateropname < 0,01kg(m²st/2) en op geen enkele plaats groter dan 0,2kg(m²st/2) conform Art. 3.23 van het Bouwbesluit en de NEN 2778.

Badkamer:

wandtegels tot aan plafond
vloer voorzien van vloertegels

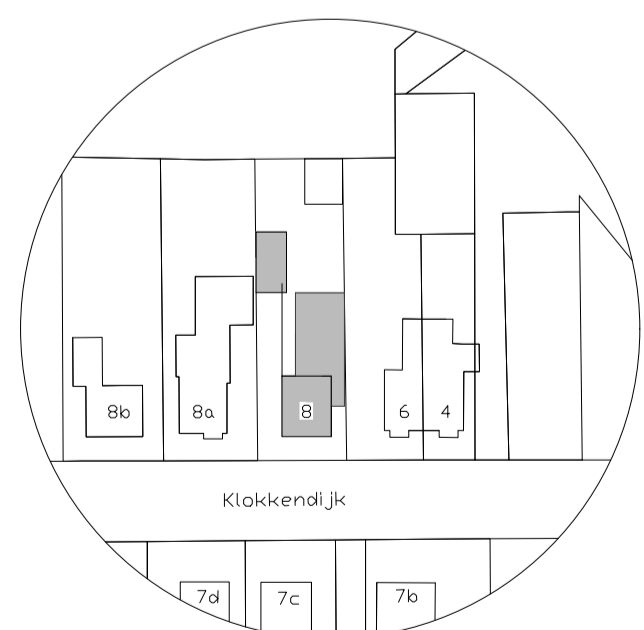
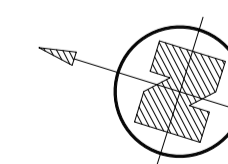
Toilet:

wandtegels tot minimaal 1,20 m+ vloer
vloer voorzien van vloertegels

WEREN VAN RATTEN EN MUIZEN:

De uitwendige scheidingsconstructie heeft geen openingen die breder zijn dan 0,01m! Dit geldt niet voor een afsluitbare opening en een opening die de uitmonding is van een voorziening voor luchtversing, afvoer van rook of ontuchting en beluchting van een voorziening voor de afvoer van afvalwater en fecaliën.

Gemeente: Wierden
Plaats: Notter
Sectie: F
Nummer: 2223
Adres: Klokkendijk 8
Postcode: 7467 PC



Situatie gewijzigd

Project	: Uitbouw Klokkendijk 8 te Notter	Datum:	12-02-2021
Tekening	: Toetaaloverzicht gewijzigde situatie	Schaal:	1:100
Ontwerper	: Fam. R. Harbers	Gekleurd:	RB
		Gewijzigd:	19-02-2021
		Formaat:	A1
		Projectnr.:	P-124
		Tek.nr.:	V-002



Pelmolenweg 9
7461 PR Rijssen
www.baan-bouwadvies.nl
info@baan-bouwadvies.nl
telefoon: 0548-234545